

Le decisioni lavorative e le attitudini:

dalla teoria alla realtà
vissuta da noi adolescenti



Argomenti:

- ❑ Premessa: Il capitale umano;
- ❑ Elementi che influenzano le nostre decisioni;
- ❑ Origini delle nostre capacità;
- ❑ Analisi delle attitudini;
- ❑ Analisi delle competenze;
- ❑ Rapporto tra attitudini e competenze;
- ❑ Soddisfazione della propria scelta lavorativa.

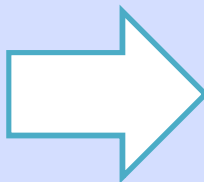
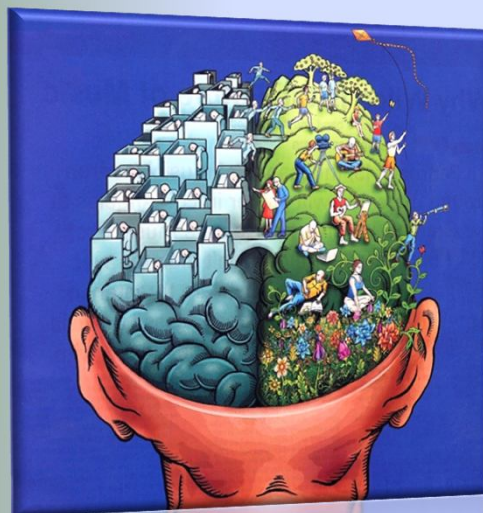
Premessa: Il capitale umano

Il bagaglio di conoscenze, competenze e abilità possedute dagli individui rappresenta un elemento molto importante nello sviluppo economico e sociale di un Paese.

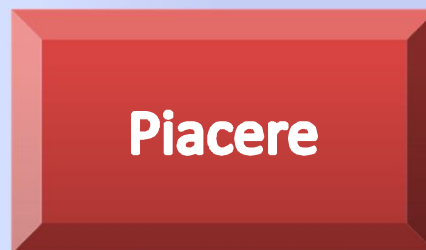
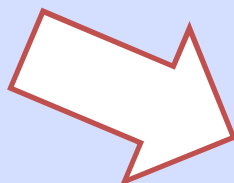
Il "capitale umano" posseduto dagli individui è il risultato di abilità innate (attitudini), conoscenze e pratiche acquisite (competenze), nonché di esperienze di vita e di lavoro esercitate sul campo. Oltre a queste caratteristiche, altri elementi fondamentali sono gli aspetti caratteriali specifici di ogni individuo e il livello di elasticità nelle reazioni al cambiamento e all'innovazione che caratterizzano ogni individuo.

Le imprese tendono a valutare il "capitale umano" in base al "rendimento produttivo" in termini economici, ma questo criterio non considera quegli elementi difficilmente quantificabili, quali le attitudini o la positiva reazione alle innovazioni necessarie all'azienda.

Quali sono gli elementi che stanno alla base di ogni processo decisionale lavorativo?



Cose che gli altri aspettano da te.



Cose che ti piace fare.



Remunerazione del lavoro.

Da dove derivano le nostre capacità?

Capacità innate

Quoziente intellettuale
Abilità manuale
Abilità di memorizzazione
Capacità di osservazione
Affidabilità e puntualità
Creatività
Spirito di gruppo
Capacità organizzative
Attitudini al cambiamento
Etc.

Capacità acquisite

Corso scolastico
Educazione familiare
Educazione civica e sociale
Cultura generale
Conoscenze linguistiche
Campi di specializzazioni
Esperienze di vita e lavoro
Etc.

Le attitudini

Le attitudini rappresentano i nostri modi profondi di essere e si consolidano intorno ai 20 anni. Si distinguono dalle conoscenze e dalle competenze, che si possono apprendere lungo tutto l'arco della vita attraverso percorsi di studio e di formazione. Per questo è particolarmente importante esplorarle.

Mix attitudinali

È importante conoscere i propri mix attitudinali, per meglio comprendere quali ruoli potremmo rivestire nel corso della nostra vita lavorativa.

Le competenze

Sono definite come il patrimonio complessivo di risorse di un individuo, in relazione ad un compito e ad un contesto. Sono il risultato di diversi elementi.

Rapporto tra attitudini e competenze

Stabilire un armonico rapporto tra attitudini personali e competenze acquisite è conseguenza della scelta del piano di studio che viene fatta già intorno alla fine del ciclo scolastico dell'obbligo, in una età fin troppo acerba. Fattore determinante, oltre alla scuola è l'esperienza di vita e di impegno pratico che il giovane ha svolto.

Soddisfazione della propria scelta lavorativa

Alla fine di questo percorso di autoanalisi l'individuo deve comunque approdare a una scelta operativa:

“In che misura essa può essere soddisfacente?”

- Occorrerà bilanciare gli elementi alla base del processo decisionale così da soddisfarli almeno in parte tutti i tre:
 1. Il lavoro non mi dispiace e ci sono portato;
 2. L'ambiente e il mondo del lavoro ritengono la mia scelta valida e utile;
 3. Se anche con qualche sacrificio iniziale so che questo lavoro mi consentirà di guadagnare onestamente quanto mi sarà necessario per una vita piena e serena.